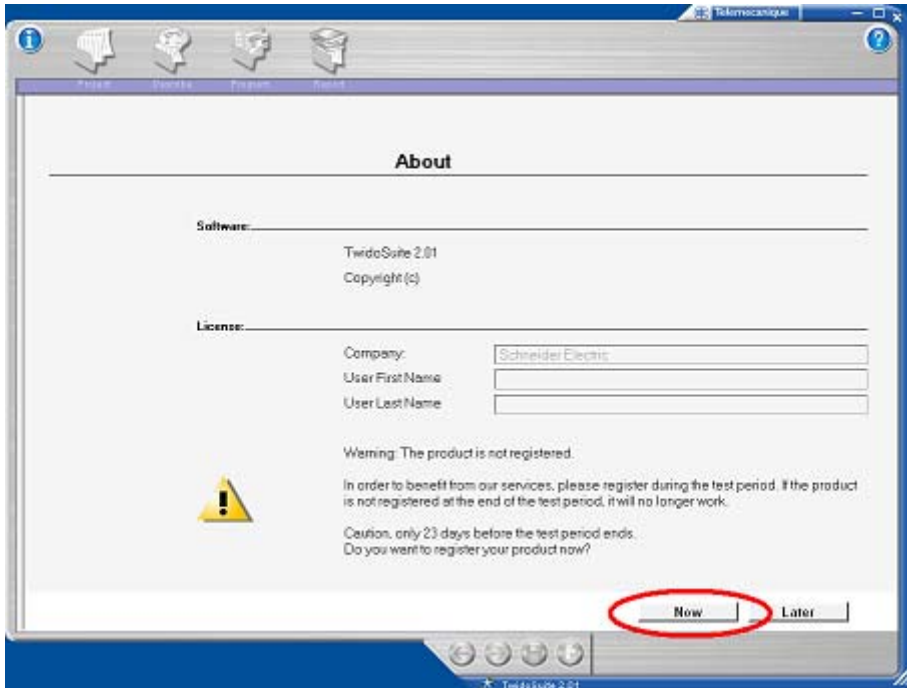


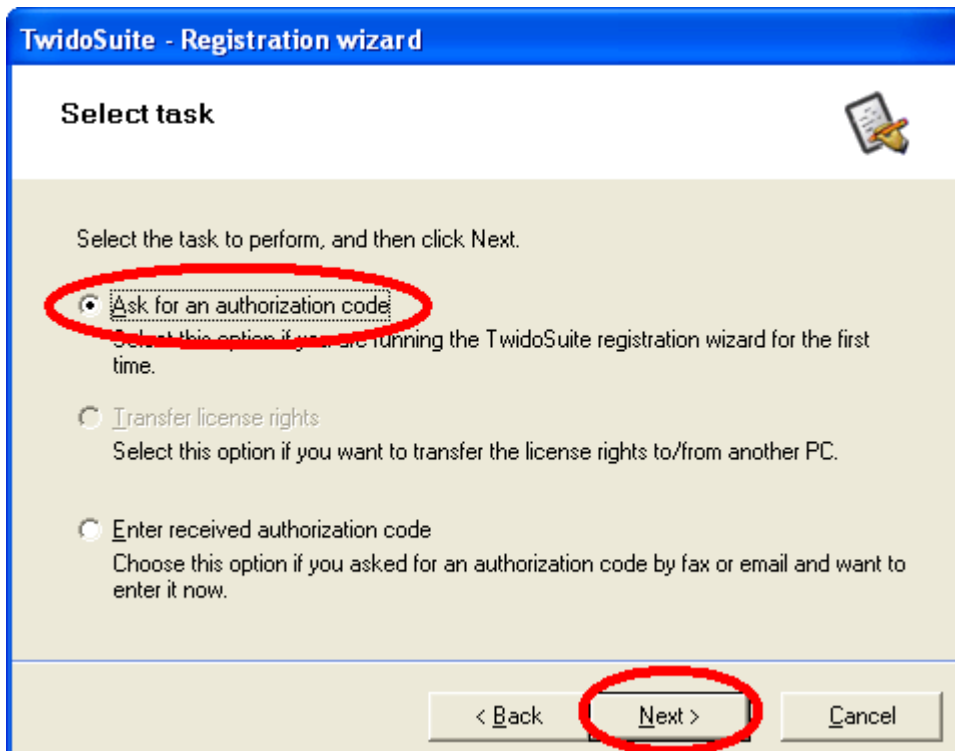
## Инструкция по регистрации ПО TwidoSuite

1) При запуске TwidoSuite в режиме программирования появляется предупреждение, что ПО не зарегистрировано. Чтобы перейти к регистрации, необходимо нажать на кнопку **Now**.



2) В появившемся окне (TwidoSuite – Registration wizard) необходимо нажать на кнопку **Next**

3) В следующем окне, не меняя настроек, также нажимаем на кнопку **Next**



4) Наиболее универсальный способ регистрации – через компьютер, подключённый к Internet. В этом случае в появившемся окне не меняете настройки и нажимаете на кнопку Next.

**TwidoSuite - Registration wizard**

**Select authorization method**

Immediate 24/7 Quick Delayed

By web  By phone  By email

**By web on another PC**  By fax

Use this method if you have access to a PC connected to the internet.

1. Press the button Next button and make a note of the information that you need to enter.
2. Start the web browser on the PC with Internet access and enter URL: <http://www.schneider-electric.com/swregistration>
3. Enter the requested information and make a note of the authorization code that is produced.
4. Return to the registration wizard and enter the authorization code.
5. Click Next.

< Back **Next >** Cancel

5) Запишите информацию из вновь появившегося окна. Она вам потребуется в дальнейшем для получения Кода авторизации.

**TwidoSuite - Registration wizard**

**Enter received authorization code**

Current serial Number:

Current part Number: **1** TWDBTFU10EF

Code Entry Number: **2** 231968737

Computer ID: **3** 6302654

Received Authorization Code:

Received 2nd Authorization Code:

Print < Back **Next >** Cancel

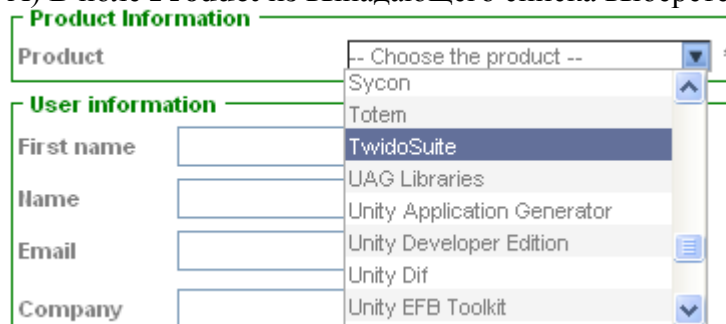
6) Запустите программу для просмотра страниц в Internet (например, Internet Explorer). Убедитесь, что ваша программа поддерживает Cookies. Настройки для Internet Explorer: Tools/Internet Options/Privacy => Advanced..



Далее в строку адреса введите: <http://www.schneider-electric.com/swregistration>

7) Заполните регистрационную форму:

А) В поле **Product** из выпадающего списка выберите **TwidoSuite**



Б) Далее в качестве **Part Number** выберите референс, который вы записали под номером 1 (см. пункт 5).

В) Далее в качестве **Code Entry Number** выберите референс, который вы записали под номером 2 (см. пункт 5).

Г) Далее в качестве **Computer ID** выберите референс, который вы записали под номером 3 (см. пункт 5).

Д) Впишите информацию в поля, обязательные для заполнения, желательно латинскими символами: First Name (Имя), Name (Фамилия), Email (адрес электронной почты), Company (Компания), Address 1 (Адрес), City (Город, населённый пункт), Zip Code (Почтовый индекс), Country (из выпадающего списка выбрать Russia).

В заключение нажмите на кнопку **Next**.

8) Запишите полученный в новом окне номер Authorization Code. Вернитесь в окно регистрации TwidoSuite и впишите его в соответствующее поле. Далее нажмите кнопку **Next**.

**TwidoSuite - Registration wizard**

**Enter received authorization code**

Current serial Number:

Current part Number: TWDBTFU10EF

Code Entry Number: 231968737

Computer ID: 6302654

Received Authorization Code:

Received 2nd Authorization Code:

Print < Back Next > Cancel

Подтвердите правильность ввода информации, нажав на кнопку **OK**.  
Для завершения процесса регистрации нажмите в новом окне на кнопку **Finish**.

Приятной работы!